

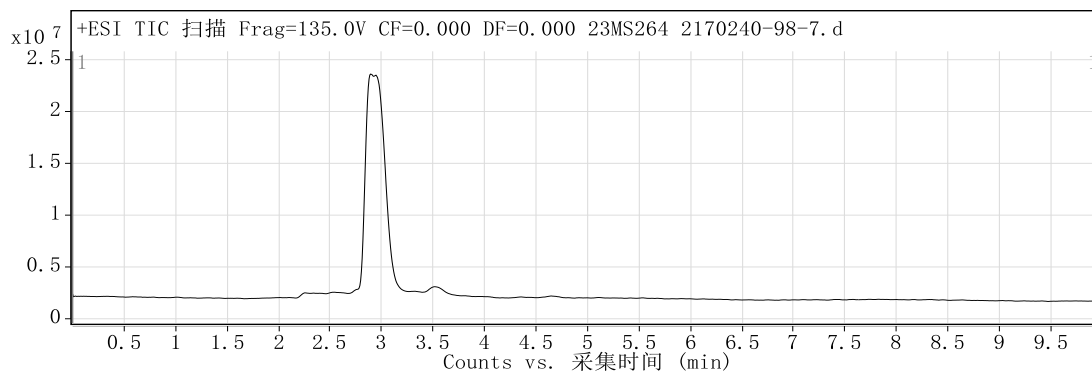
定性分析报告

数据文件名称 23MS264 2170240-98-7.d 样品名称 23MS264 2170240-98-7
样品类型 Calibration 位置 Vial 55
仪器名称 Instrument 1 用户名 DESKTOP-4G0NUSO\mouxin
采集方法 通用方法(D泵).m 采集时间 2023/9/15 15:58:48
IRM 校正状态 Not Applicable DA 方法 Default.m
注释

设备类型 TandemQuadrupole Sample Group
Info. Stream Name LC 1
Acquisition SW 6400 Series Triple
Version Quadrupole 10.0 (142)

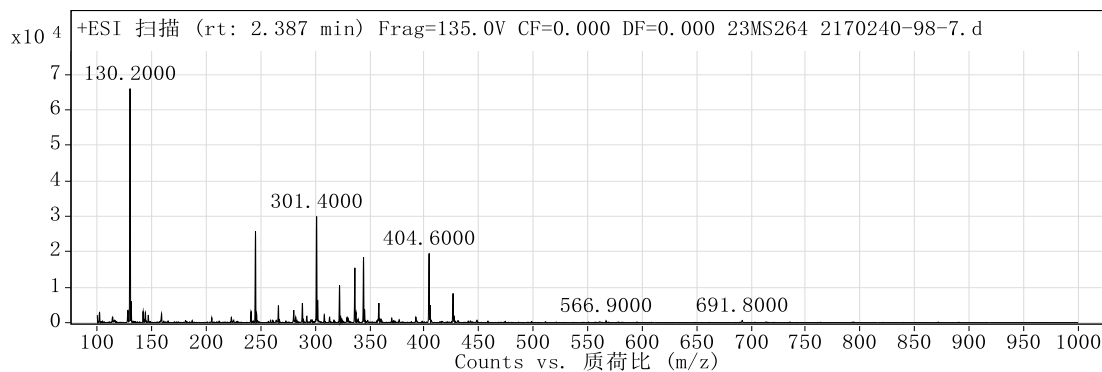
用户色谱图

裂解电压 135 碰撞能量 0 电离模式 ESI



用户质谱图

裂解电压 135 碰撞能量 0 电离模式 ESI

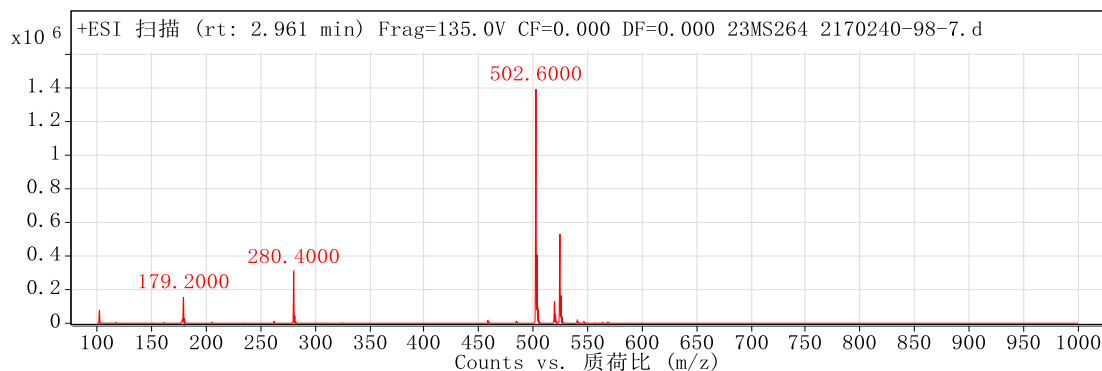


峰列表

m/z	z	丰度
130.2	1	66066.1
131.2	1	6011.2
245.3	1	25828.14
301.4	1	29958.12
302.4	1	6140.88
322.4	1	10496.62
336.4		15488.54
344.4	1	18453.2
404.6	2	19555.06
426.5	1	8267.48

裂解电压 135 碰撞能量 0 电离模式 ESI

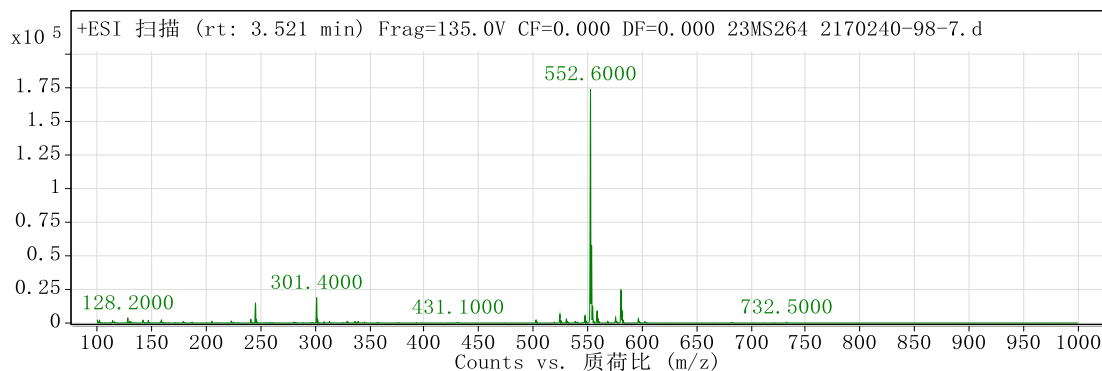
定性分析报告



峰列表

m/z	z	丰度
102.1	1	74928.98
179.2	1	156747.23
280.4	1	307097.03
502.6	1	1396230.13
503.6	1	407951.03
504.6	1	79099.8
519.6	1	131708.02
520.6	1	43452.92
524.6	1	531763.06
525.6	1	164790.25

裂解电压 135 碰撞能量 0 电离模式 ESI



峰列表

m/z	z	丰度
245.3	1	15091.98
301.4	2	18987.6
524.6	1	6297.8
547.6	1	5422.82
552.6	1	174300.17
553.6	1	58011.13
554.6	1	11471.64
558.7		8883.56
580.6	1	24473.62
581.6	1	9102.02

--- 报告结束 ---